



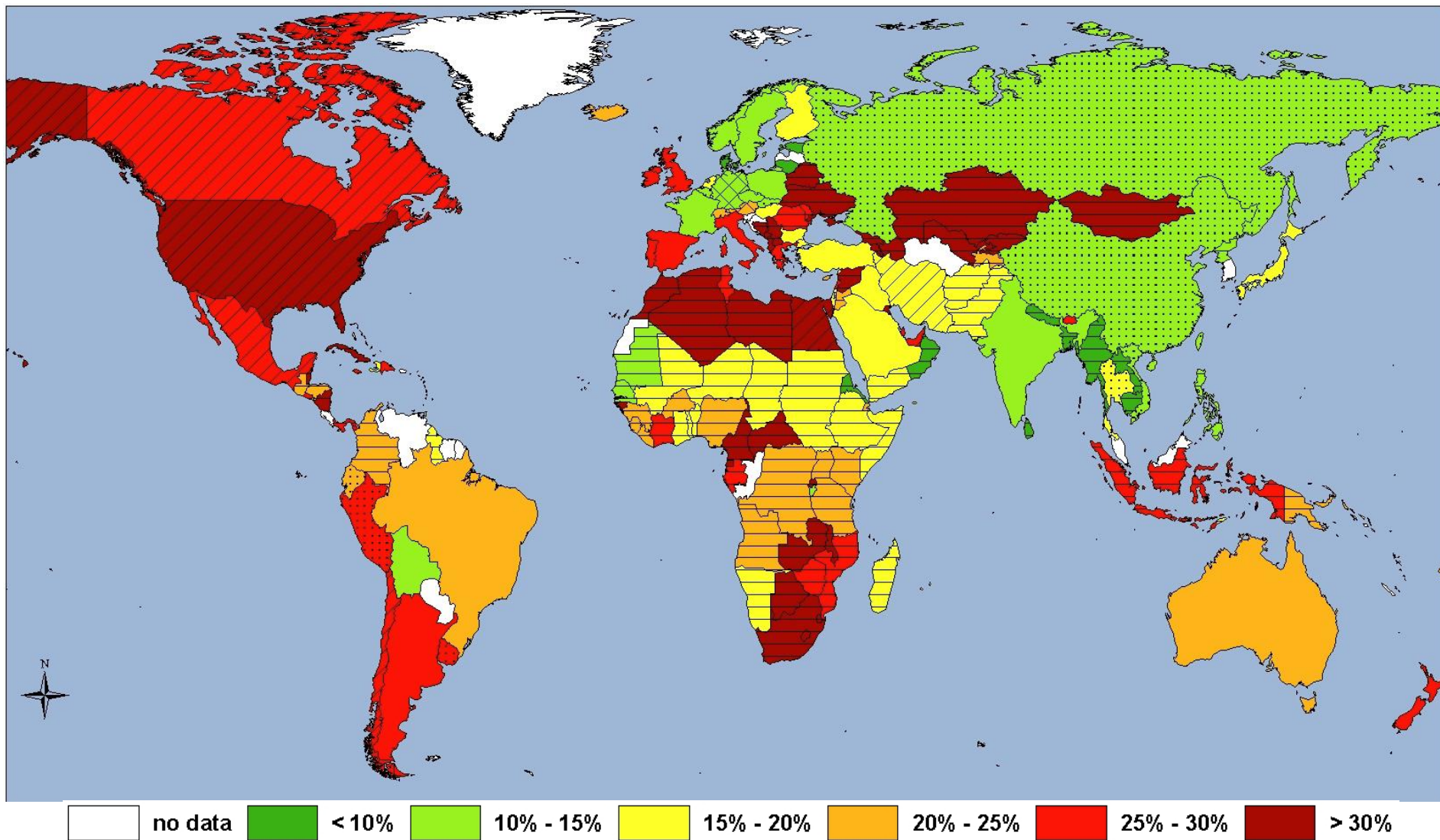
Ministerio de
Salud

Gobierno de Chile

**POLÍTICAS PÚBLICAS PARA COMBATIR LA
OBESIDAD EN CHILE:
LEY 20.606 SOBRE LA COMPOSICIÓN
NUTRICIONAL DE LOS ALIMENTOS Y SU
PUBLICIDAD**

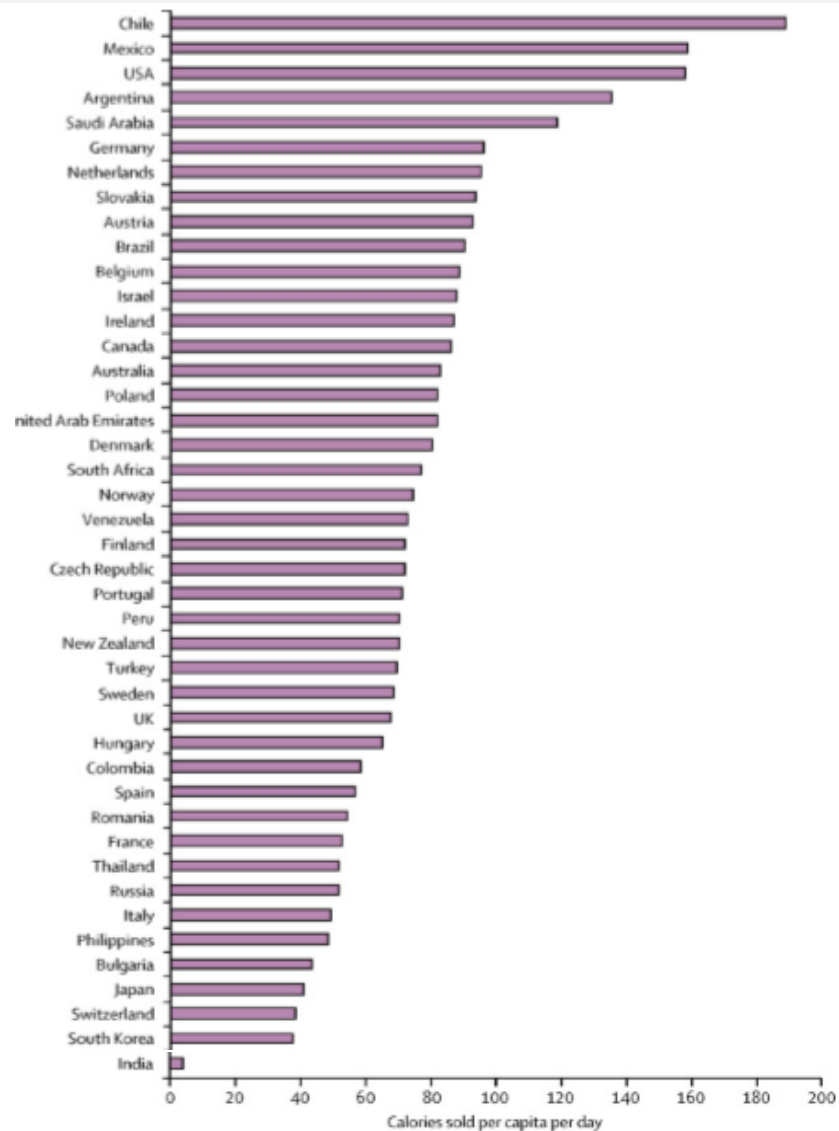
Ministra de Salud, Carmen Castillo
Santiago de Chile
Agosto de 2017.-

PREVALENCIA DE SOBREPESO Y OBESIDAD DE NIÑOS Y ADOLESCENTES



Moreno, Pigeot, Ahrens (eds.): Epidemiology of overweight and obesity in children and adolescents. Springer, New York 2011

CHILE: PRINCIPAL CONSUMIDOR DE KCAL DE BEBIDAS PER CÁPITA EN EL MUNDO

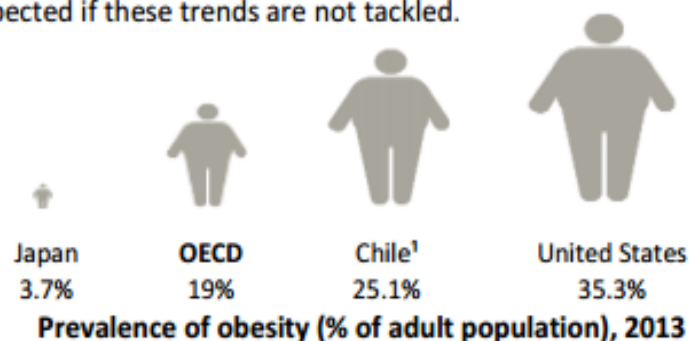


Popkin B & Hawkes C. Sweetening of the global diet, particularly beverages: patterns, trends and policy responses. The Lancet Diabetes & Endocrinology, Volume 4, Issue 2, 2016, 174-186.

Tackle rising obesity levels

► Obesity rates in Chile are now among the highest in the OECD

1 in 4 adults in Chile were obese in 2009. Although less than the United States (35.3%) and Mexico (32.4%), obesity is now more prevalent in Chile than the OECD as a whole (19%). Increasing healthcare costs should be expected if these trends are not tackled.



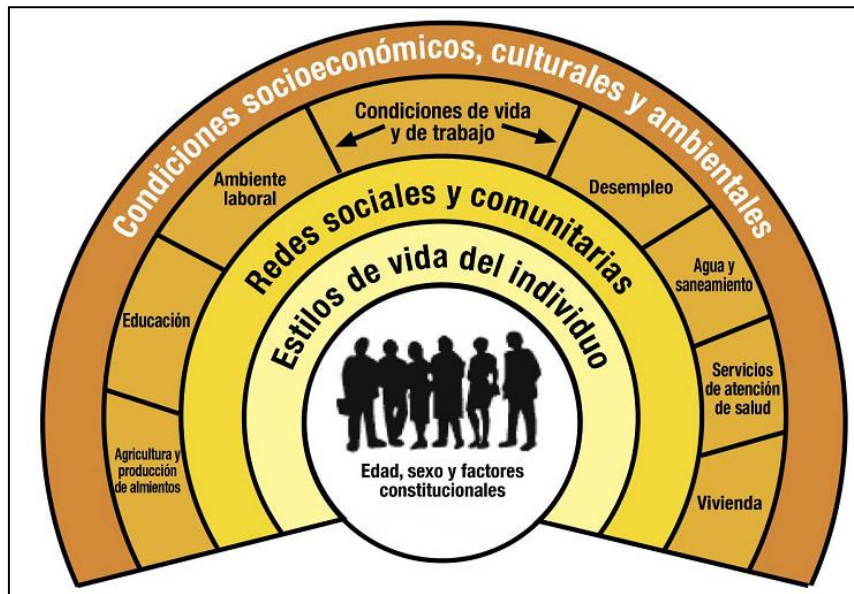
(1) Data from 2009

To read more about our work: [Health at a Glance 2015](#) and [Obesity and the Economics of Prevention: Fit not Fat](#)

» What can be done?

- Help consumers make informed choices through compulsory food labelling (using front-of-package guidelines)
- Strengthen the industry's regulation of food advertising (particularly advertising directed to children)
- Support worksite and school-based health promotion programmes targeting different age groups and determinants of obesity
- Encourage intensive counselling of individuals at risk in primary care
- Provide fiscal incentives, such as increasing the price of food with high fat and/or high sugar content
- Promote active traveling alternatives like walking, bicycling and mobilisation by public transport to increase physical activity

Determinantes Sociales de la Salud

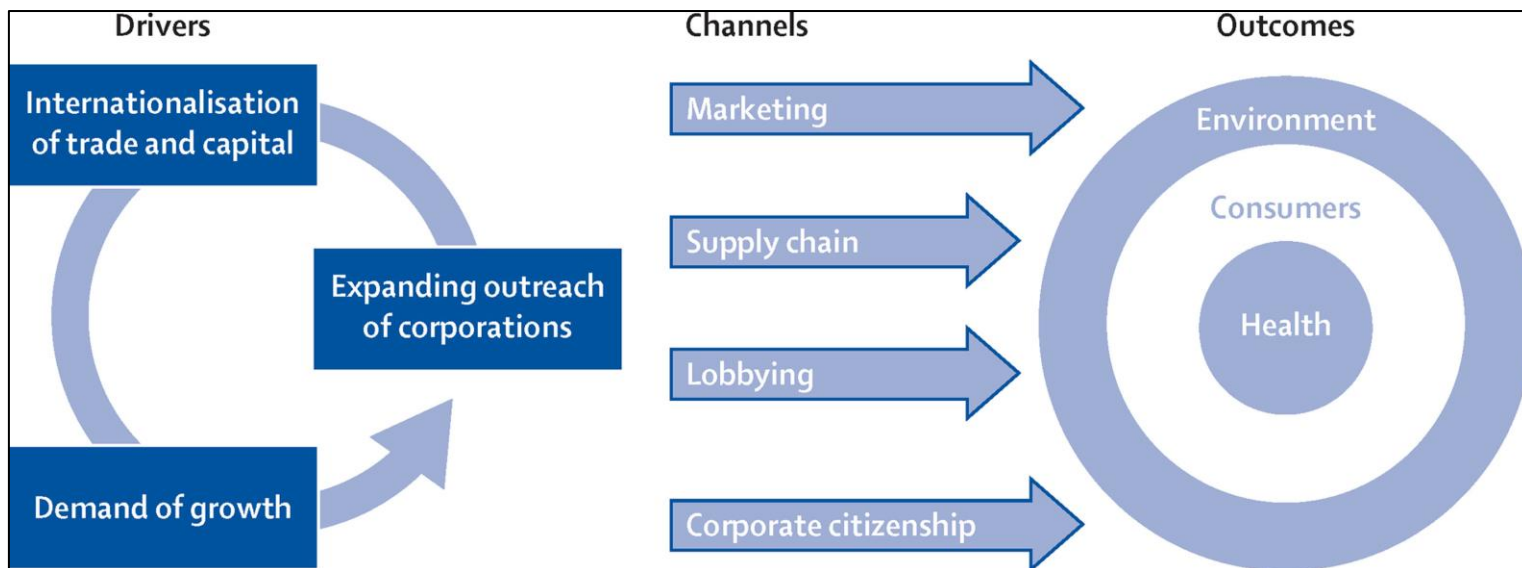


Salud en todas las Políticas



OPS 2016. Summary of the Experiences of the Americas.

Determinantes Comerciales de la Salud



Kickbusch, I., Allen, L., & Franz, C. (2016). The commercial determinants of health. *The Lancet Global Health*, 4(12), e895-e896.

LEY 20.606, SOBRE LA COMPOSICIÓN NUTRICIONAL DE LOS ALIMENTOS

Biblioteca del Congreso Nacional de Chile



Legislación chilena

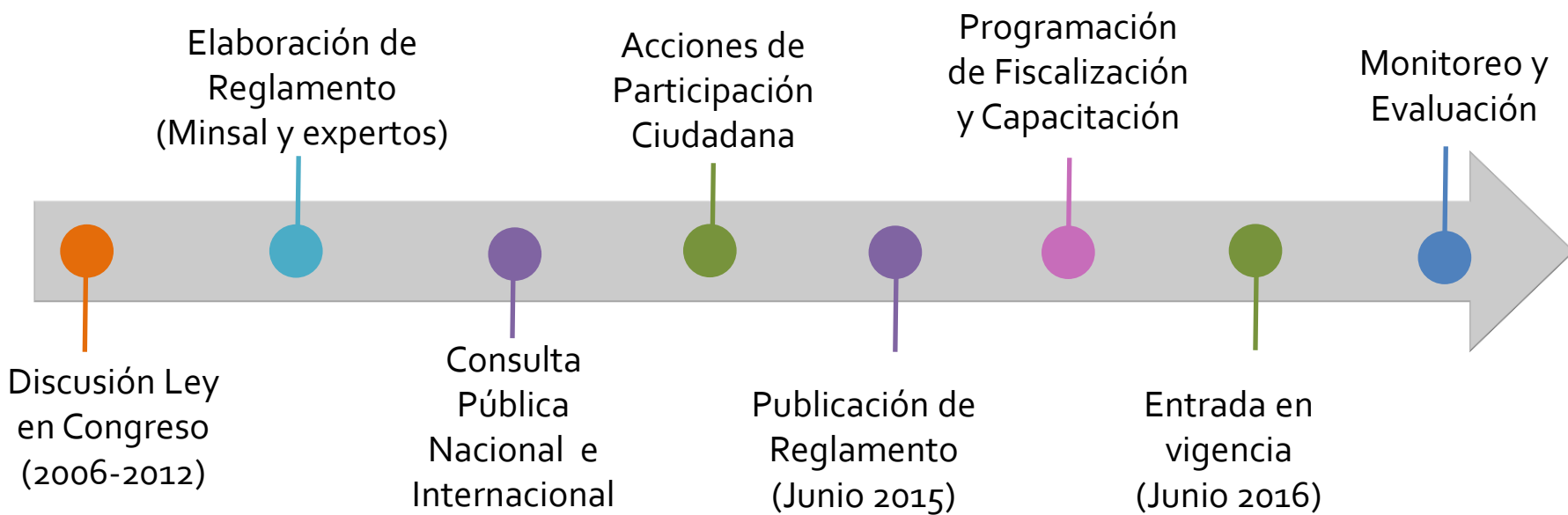


Tipo Norma	:Ley 20606
Fecha Publicación	:06-07-2012
Fecha Promulgación	:06-06-2012
Organismo	:MINISTERIO DE SALUD; SUBSECRETARÍA DE SALUD PÚBLICA
Título	:SOBRE COMPOSICIÓN NUTRICIONAL DE LOS ALIMENTOS Y SU PUBLICIDAD
Tipo Version	:Unica De : 06-07-2012
Inicio Vigencia	:06-07-2012
Id Norma	:1041570
URL	: http://www.leychile.cl/N?i=1041570&f=2012-07-06&p=

LEY NÚM. 20.606

SOBRE COMPOSICIÓN NUTRICIONAL DE LOS ALIMENTOS Y SU PUBLICIDAD

PROCESO LEY Y REGLAMENTO (2006-2017)



OBJETIVOS Y EJES DE LA LEY

Definición de límites para calorías, azúcares, grasas saturadas y sodio.



OBJETIVOS

1. Cuidar la salud de niños y niñas.
2. Generar entornos alimentarios saludables.
3. Disminuir consumo de alimentos con alto contenido de nutrientes críticos
4. Disminuir la prevalencia de sobrepeso y obesidad.

LÍMITES NUTRIENTES Y GRADUALIDAD

Límites de contenido de energía, sodio, azúcares totales y grasas saturadas en alimentos sólidos:

Nutriente o Energía	Junio 2016	Junio 2018	Junio 2019
Energía kcal/100 g	350	300	275
Sodio mg/100 g	800	500	400
Azúcares totales g/100 g	22,5	15	10
Grasas saturadas g/ 100 g	6	5	4

Límites de contenido de energía, sodio, azúcares totales y grasas saturadas en alimentos líquidos:

Nutriente o Energía	Junio 2016	Junio 2018	Junio 2019
Energía kcal/100 ml	100	80	70
Sodio mg/100 ml	100	100	100
Azúcares totales g/100 ml	6	5	5
Grasas saturadas g/ 100 ml	3	3	3

LA PROPUESTA ESTUVO BASADA EN EVALUACIONES ENCARGADAS POR EL MINISTERIO DE SALUD A EQUIPOS DE ACADÉMICOS:

- El modelo de etiquetado frontal de advertencia que mejor desempeño tuvo en la población chilena fue el símbolo de **color negro y blanco**.
- Éste obtuvo el **mejor desempeño en notoriedad, comprensión, percepción, intención de conducta e intención de compra.**



LOS ALIMENTOS ALTOS EN CALORÍAS, AZÚCARES, SODIO Y GRASAS SATURADAS, DEBERÁN INFORMARLO EN LA CARA PRINCIPAL DE LA ETIQUETA



Ministerio de Salud
Gobierno de Chile

Ley de Composición Nutricional de los Alimentos y su Publicidad

- ALTO EN CALORÍAS
- ALTO EN GRASAS SATURADAS
- ALTO EN AZÚCARES
- ALTO EN SODIO

Prefiere alimentos con menos sellos Y SI NO TIENEN, MEJOR

- ALTO EN CALORÍAS
- ALTO EN GRASAS SATURADAS
- ALTO EN AZÚCARES
- ALTO EN SODIO

- Identifica, mira y compara las etiquetas de los alimentos.
- Elige cotizaciones saludables para niños y niñas.

600-360-7777

TÚ ERES SU EJEMPLO

COMER JUNTOS Y EQUILIBRADO LE HACE BIEN A NUESTRA VIDA.
Planifiquemos la alimentación familiar en elplatodetuvida.cl

PARA UNA ALIMENTACIÓN EQUILIBRADA:
Planifícale con tu familia y elige alimentos saludables y saludables para comer.
Prepara alimentos frescos, variados y saludables.
Elige cotización saludable.

EL PLATO DE TU VIDA

TÚ ERES SU EJEMPLO

COMER JUNTOS Y EQUILIBRADO LE HACE BIEN A NUESTRA VIDA.
Planifiquemos la alimentación familiar en elplatodetuvida.cl

PARA UNA ALIMENTACIÓN EQUILIBRADA:
Planifícale con tu familia y elige alimentos saludables y saludables para comer.
Prepara alimentos frescos, variados y saludables.
Elige cotización saludable.

EL PLATO DE TU VIDA

ALIANZAS ESTRATÉGICAS



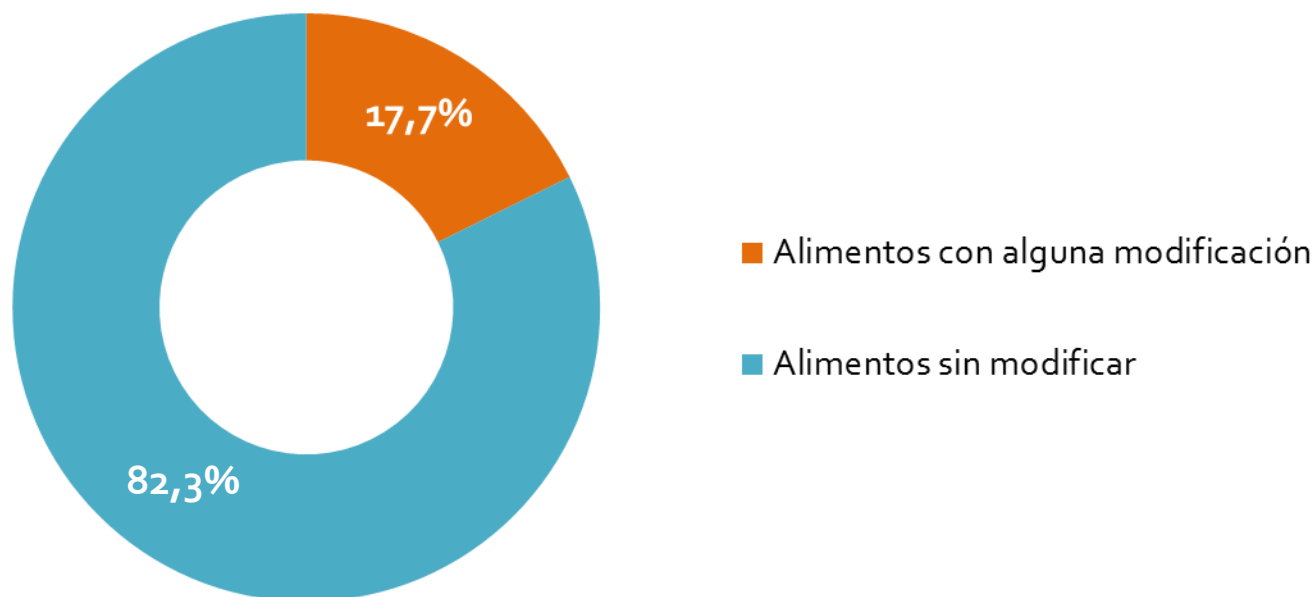


RESULTADOS DE EVALUACIÓN A UN AÑO DE IMPLEMENTACIÓN DE LA LEY



RESULTADOS ESTUDIO REFORMULACIÓN DE ALIMENTOS

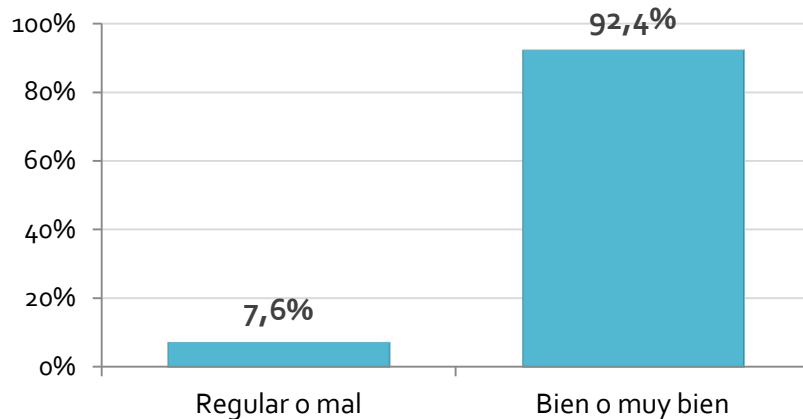
Distribución porcentual de los alimentos reportados por SOFOFA, según modificaciones en su composición nutricional.
Período enero - junio 2016 (n= 5434)



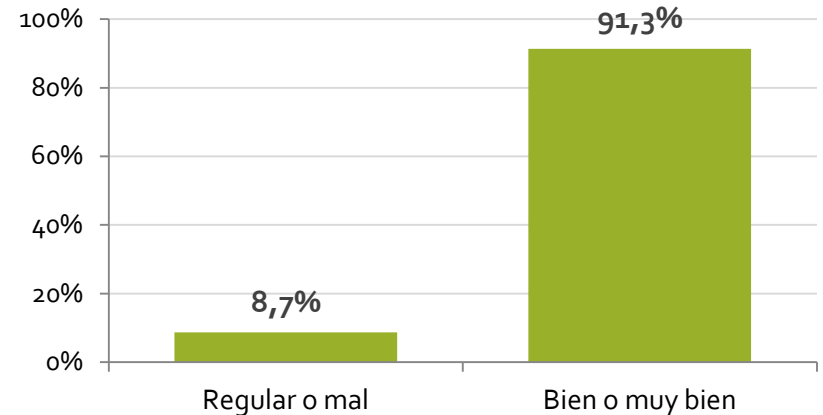
Entre los alimentos reformulados se destacan los cambios realizados en los rubros de lácteos, cecinas, y cereales procesados.

RESULTADO ESTUDIO PERCEPCIÓN CIUDADANA

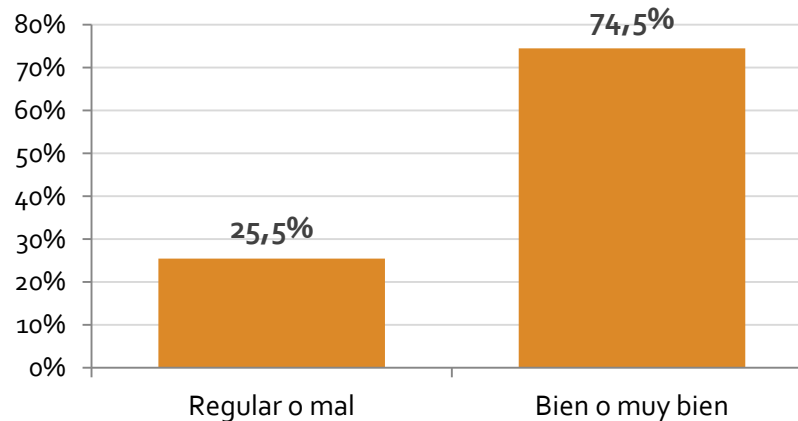
¿Cómo evaluaría usted la siguiente política pública: Obligación de etiquetar con los sellos los alimentos "altos en" azúcares, grasas saturadas, sodio y calorías?



¿Cómo evaluaría usted la siguiente política pública: Prohibición de venta de alimentos "altos en" en establecimientos educacionales?



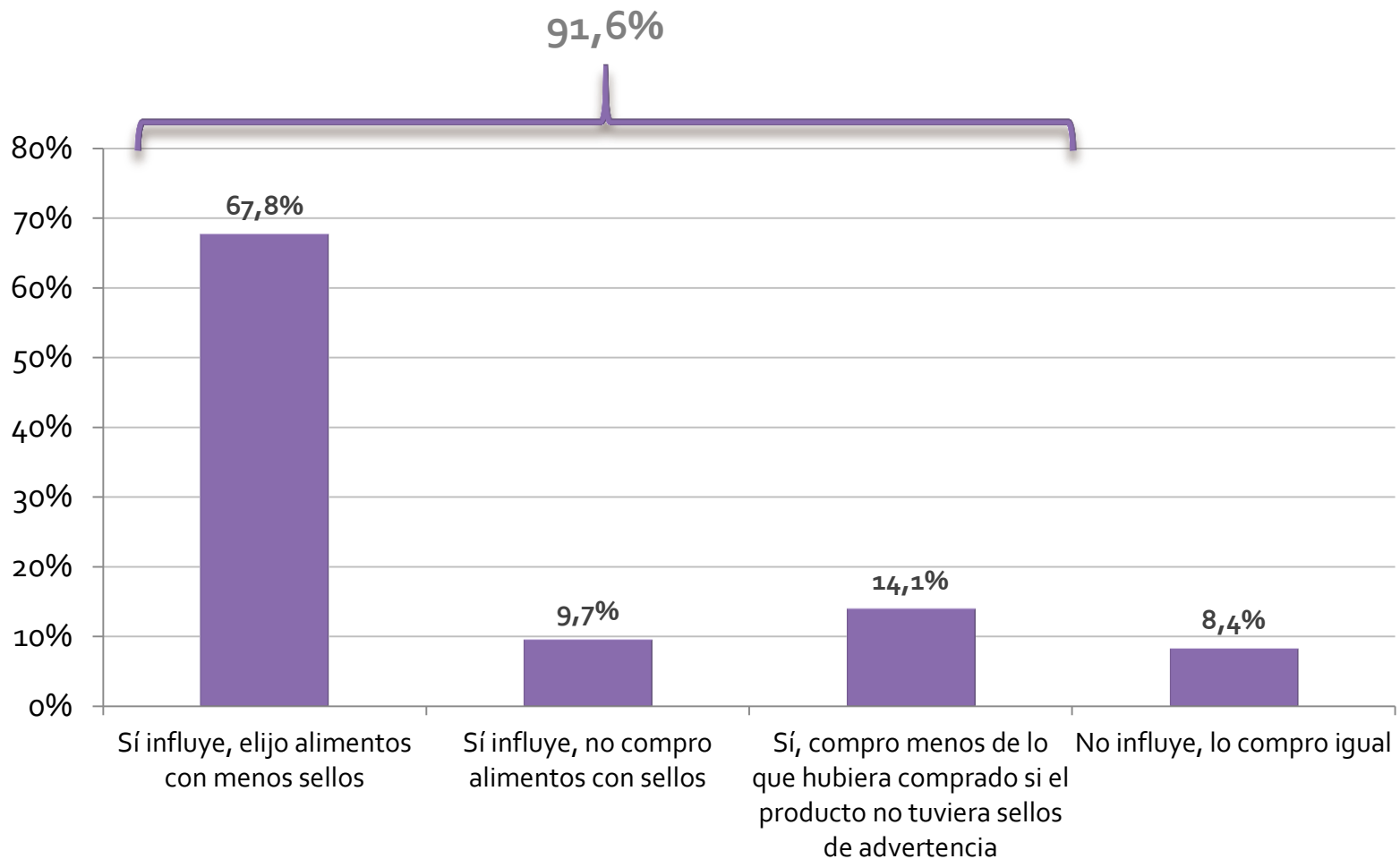
¿Cómo evaluaría usted la siguiente política pública: Prohibición de la publicidad a niños de los alimentos "altos en"?



n = 1067 personas encuestadas

MINSAL-Universidad de Chile, 2016.

¿INFLUYE ESTA INFORMACIÓN EN SU ELECCIÓN DE COMPRA?



n = 467 personas

ESTRATEGIAS

Diálogos
Ciudadanos

Escuelas de
Gestores Sociales

Foros Regionales
de Salud Pública

Parlamentos
Escolares



PARTICIPACIÓN CIUDADANA Y PROMOCIÓN DE SALUD



Parlamentos Escolares



Foros Regionales de Salud Pública



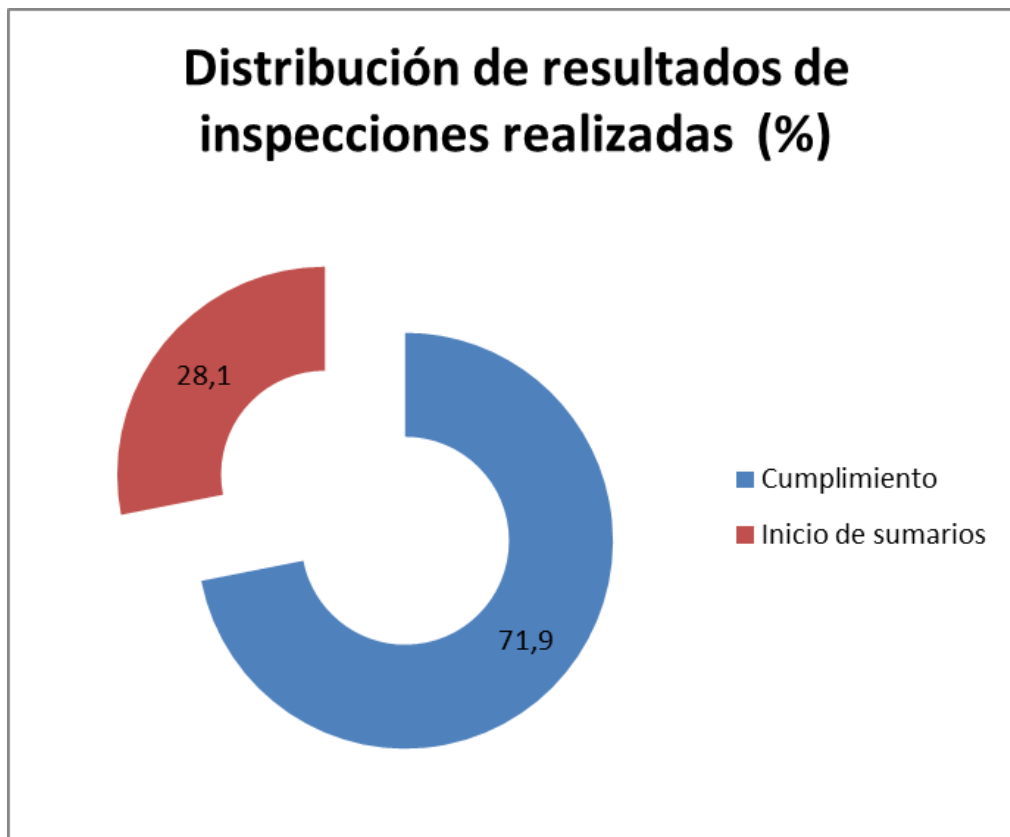
Escuelas de Gestores Sociales



Diálogos Ciudadanos

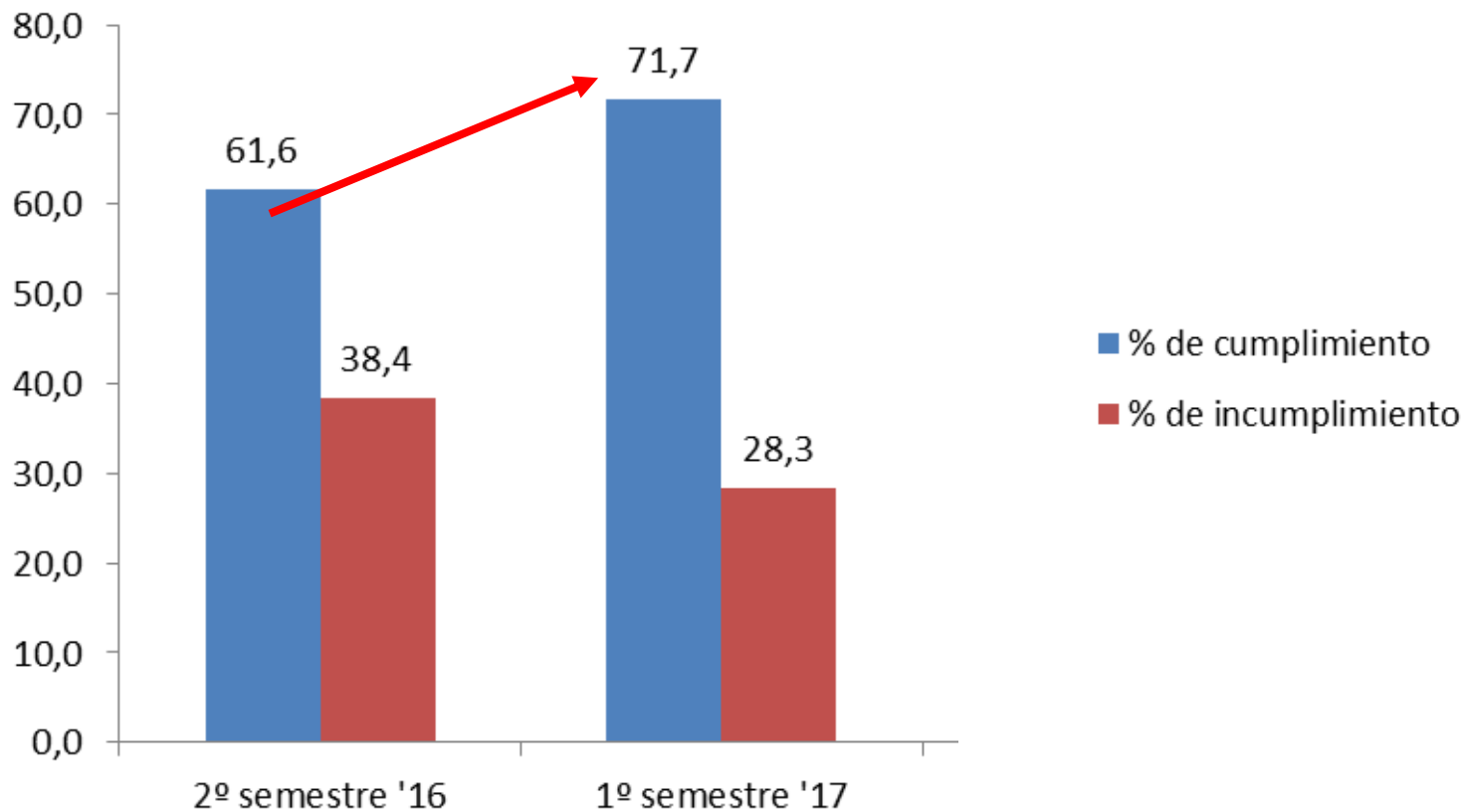
VIGILANCIA Y FISCALIZACIÓN DE LA LEY

- ✓ Más de 3.000 fiscalizaciones en 1 año.
- ✓ 71,9% DE CUMPLIMIENTO



EVOLUCIÓN DEL % EN EL CUMPLIMIENTO DE LA LEY

Productoras y Expendio de alimentos



DESAFÍOS

- Profundizar las acciones realizadas, con estrategias estructurales que aborden los ambientes alimentarios.
- Seguir evaluando el proceso y el impacto de la política.
- Fortalecer acciones de promoción y participación.
- Trabajar intersectorialmente entre el gobierno, parlamentarios, sector académico, sector privado y la sociedad civil.
- Comprometer alianzas internacionales para impulsar el desarrollo de políticas públicas regulatorias y medidas fiscales, con participación ciudadana, que promuevan entornos alimentarios saludables en nuestra Región.





Ministerio de
Salud

Gobierno de Chile

**TODOS
XCHILE!**