



JUNAEB



Mapa 
Nutricional



RESULTADOS 2022

Qué es el Mapa Nutricional



- Es una herramienta estadística que permite dimensionar y alertar sobre la situación nutricional de estudiantes de los niveles preescolar, básica y primero medio de todo el territorio nacional
- Los resultados se obtienen a través de la Encuesta de Vulnerabilidad de Junaeb - respondida por las comunidades educativas que participan del proceso.
- El levantamiento de la información se realizó entre los meses de agosto y diciembre de 2022.
- No es un diagnóstico clínico individual, es un estudio poblacional.

2022

Resultados 2022



Participaron del proceso

7.257

establecimientos educacionales
financiados por el Estado

Es decir,

97,52%

de la enseñanza regular

Se aplicaron

776.461

encuestas

De las cuales

81,51%

fueron válidas para realizar
el Mapa Nutricional

Mapa Nutricional Post Pandemia



- La obtención de la información vuelve a ser reportada por las y los profesores de los establecimientos colaboradores.
- El retorno de las y los estudiantes a la modalidad presencial en los establecimientos educacionales, les ha permitido retomar a sus actividades cotidianas.
- Algunos beneficios que genera el retorno a la presencialidad para las y los estudiantes se encuentran asociadas con:



Recibir alimentación variada y equilibrada, en base a los requerimientos nutricionales de los distintos niveles educacionales.



Realizar mayor actividad física.

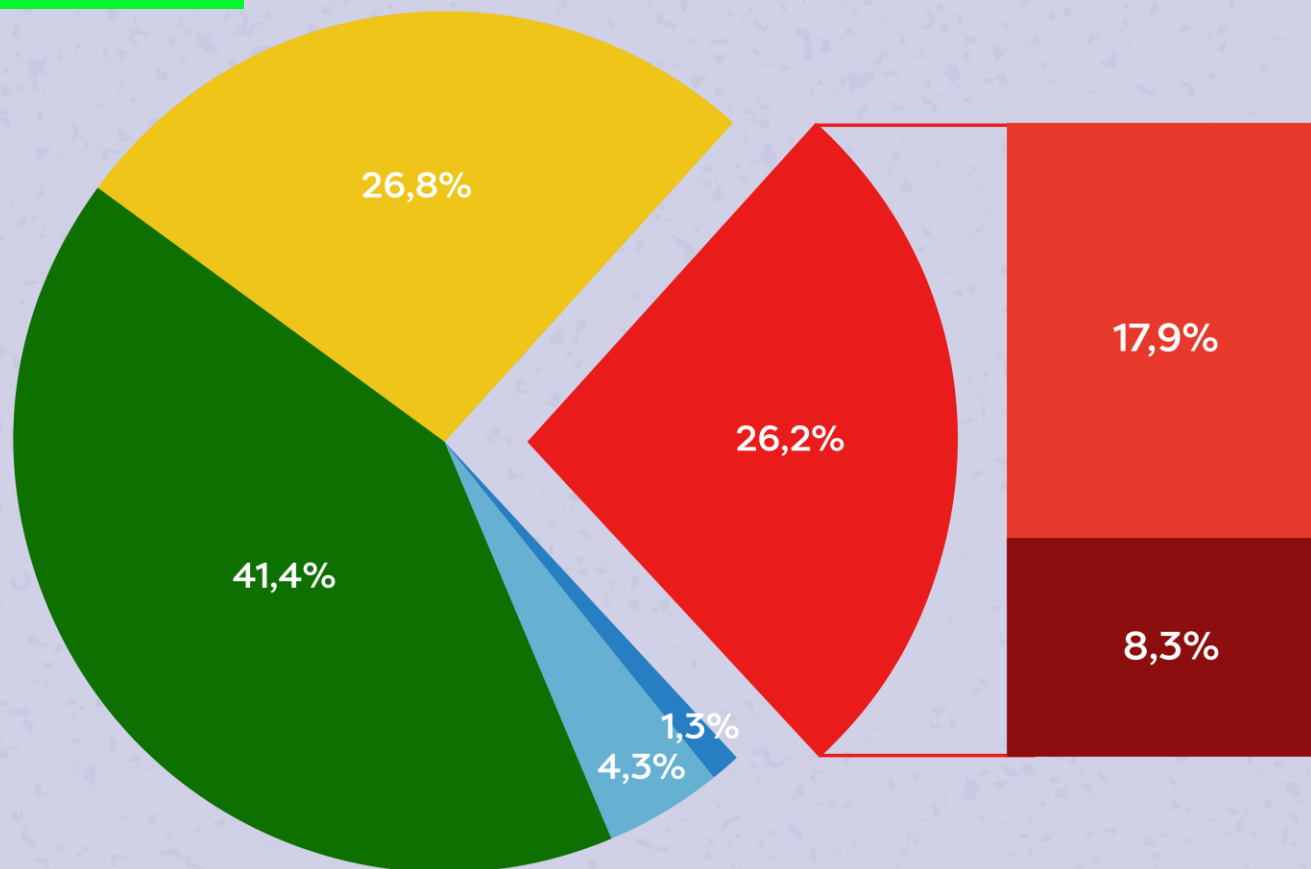


Ordenar las horas de sueño.

Resultados

TODOS LOS NIVELES

Mapa 
Nutricional



● Desnutrición ● Bajo Peso ● Normal ● Sobrepeso ● Obesidad ● Obesidad Severa ● Obesidad Total

Tipos de Obesidad por curso

RESULTADOS POR CURSO

	OBESIDAD	OBESIDAD SEVERA	OBESIDAD TOTAL
5° BÁSICO	28,2%	7,4%	35,6%
PREKÍNDER	14,0%	9,0%	23,0%
KÍNDER	15,9%	10,2%	26,1%
1° BÁSICO	17,6%	11,1%	28,8%
1° MEDIO	17,0%	3,5%	20,5%

5° básico sobrepasa a todos los cursos evaluados, con la **mayor prevalencia de Obesidad Obesidad severa**

Malnutrición por Exceso

RESULTADOS POR NIVEL

TOTAL

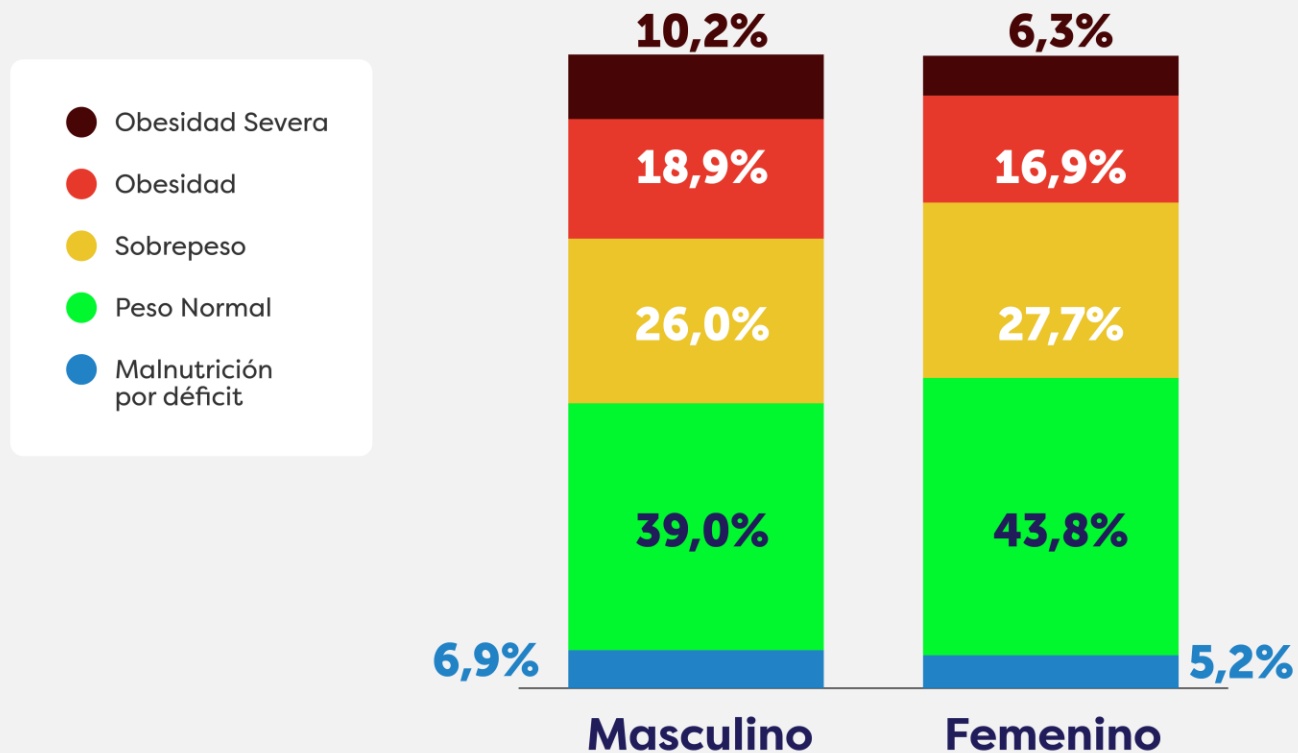
5° BÁSICO	65,8%
PREKÍNDER	48,2%
KÍNDER	50,9%
1° BÁSICO	53,6%
1° MEDIO	50,3%

En **5° básico**,
3 de cada **5** estudiantes
evaluados presentan

**Sobrepeso +
Obesidad total**

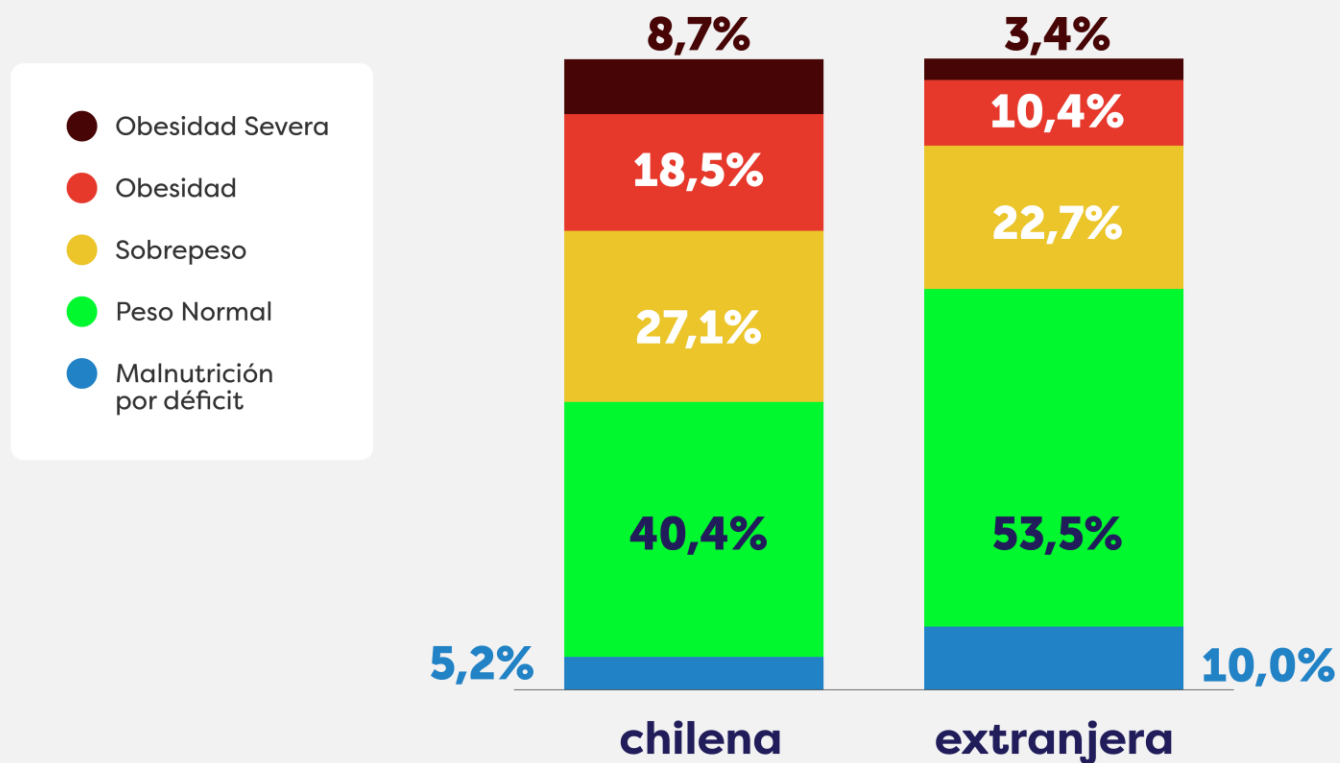
Estado nutricional por sexo

TODOS LOS CURSOS



Resultados por nacionalidad

TODOS LOS NIVELES



Los estudiantes de nacionalidad chilena presentan mayor prevalencia de

Malnutrición por exceso

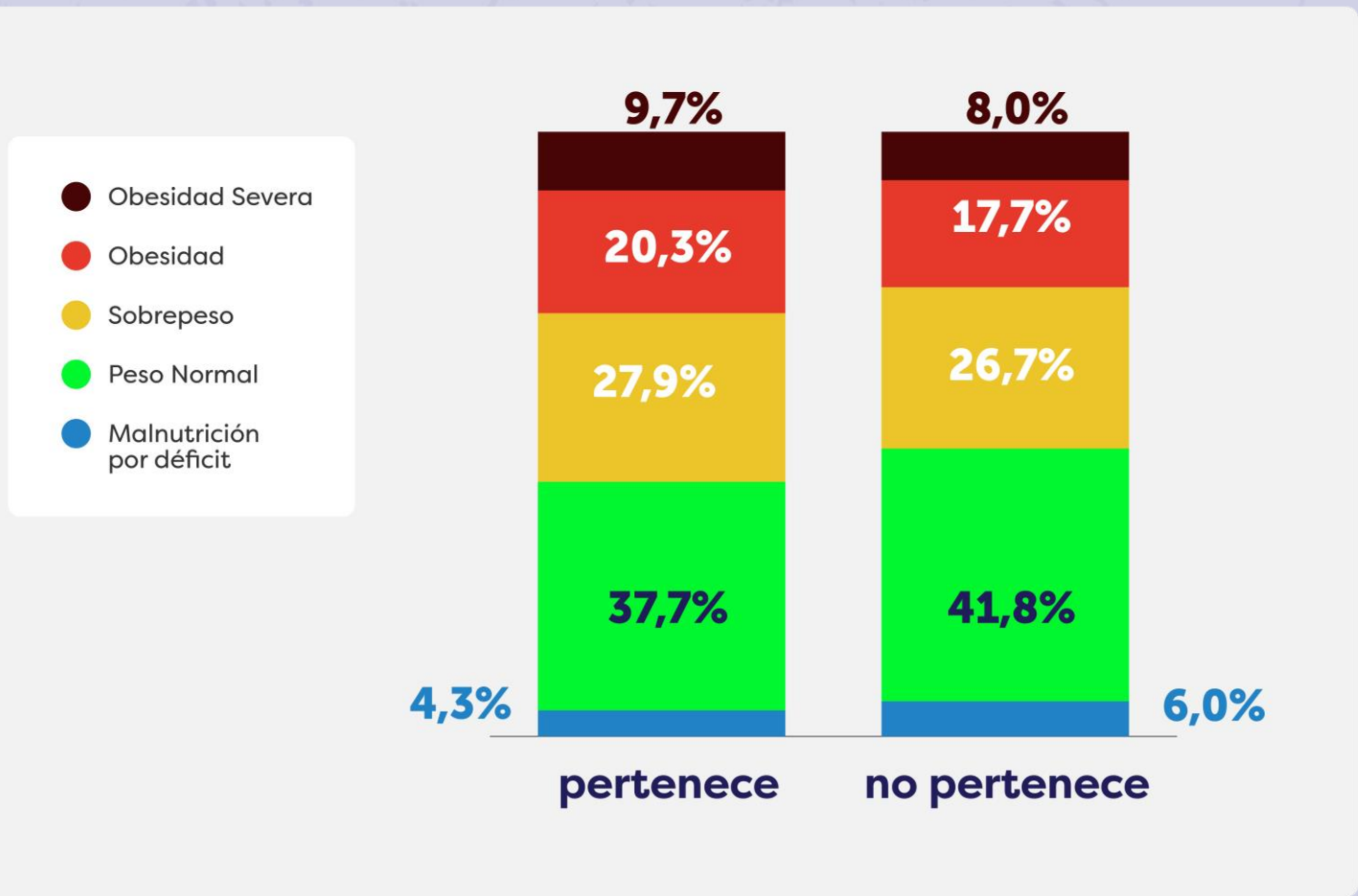
Los estudiantes extranjeros representan el 7% del total de evaluados.

Estos presentan mayor prevalencia de

Peso normal
Bajo peso

Resultados pueblos originarios

TODOS LOS CURSOS



Malnutrición por exceso

Antofagasta

49,8%

Metropolitana

49,5%

Menor prevalencia de malnutrición por exceso



Aysén

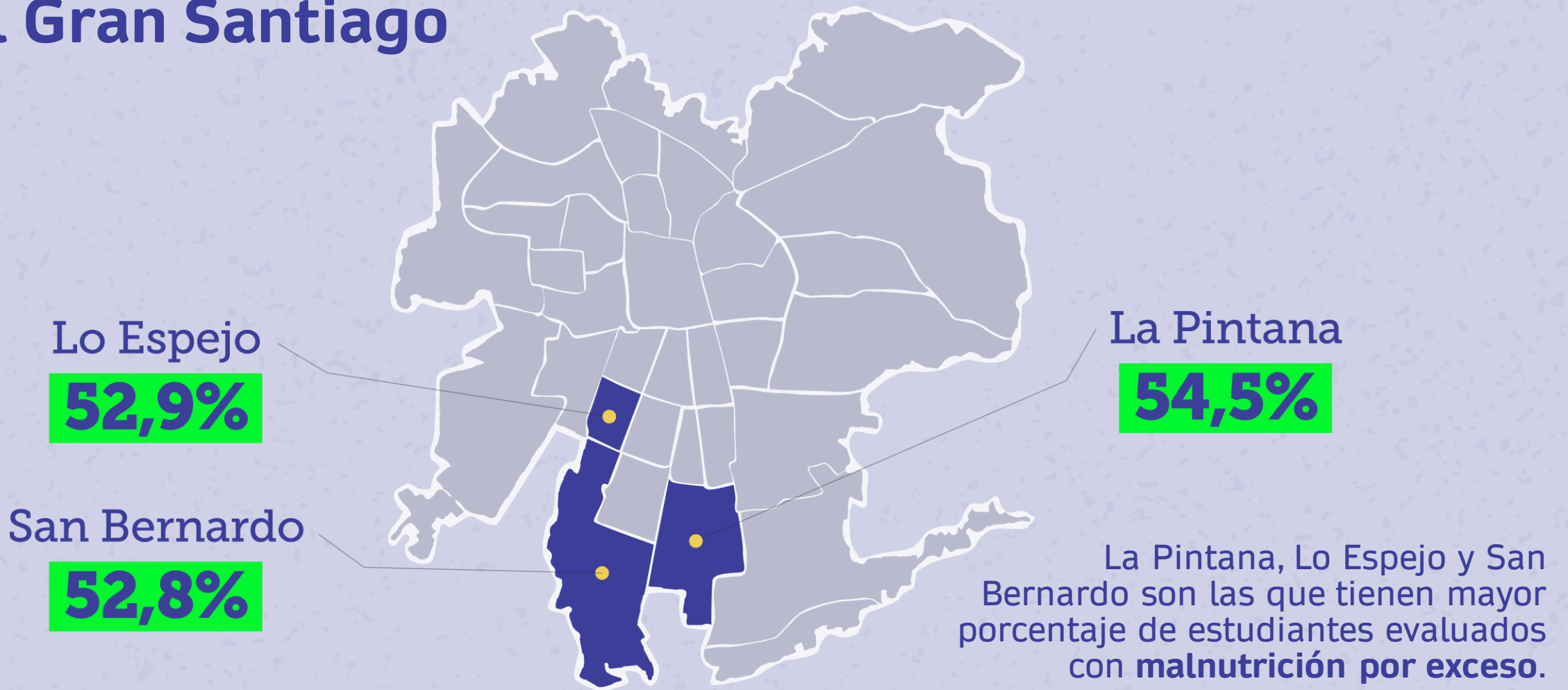
58,1%

Magallanes

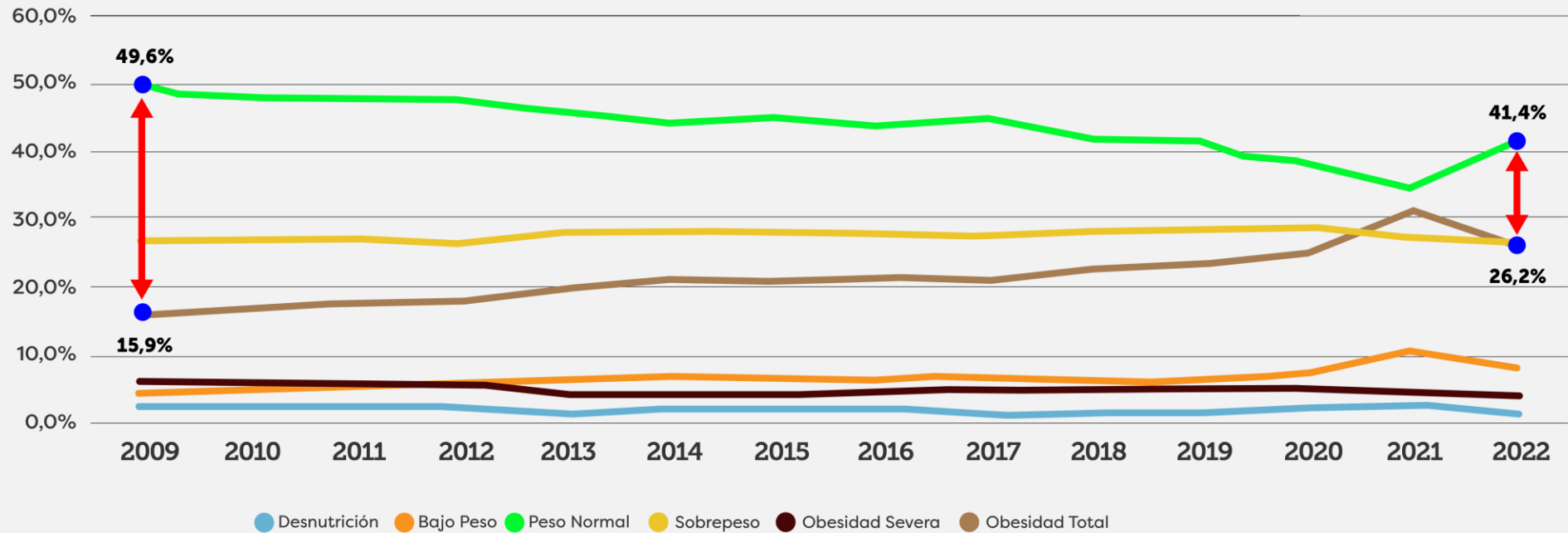
57,8%

Mayor prevalencia de malnutrición por exceso

Resultados con mayor obesidad en las comunas del Gran Santiago



Evolución Estado Nutricional 2009-2022



DIFERENCIA PESO NORMAL - OBESIDAD TOTAL	2009	33,7PP
	2022	15,1PP

DISMINUCIÓN **-55,1%**

Situación Nutricional y Vulnerabilidad

Prevalencia de retraso en talla según tramo RSH

	0-40	41-50	51-60	61-70	71-80	81-100	Riesgo RSH 0-40% VS 81-100%
2019	4,1%	3,5%	3,5%	3,3%	3,1%	3,1%	33,0%
2022	2,1%	1,9%	1,7%	1,5%	1,6%	1,6%	28,5%
Diferencia	-2,0pp	-1,6pp	-1,8pp	-1,8pp	-1,5pp	-1,5pp	-4,5pp

Fuente: Mapa Nutricional Junaeb 2019-2022, Registro Social de Hogares MDSF 2019-2022

Población
más vulnerable
(RSH 0-40%)

28,5%
+ de riesgo

de tener
**retraso
en talla**

VS

Población
menos vulnerable
(RSH 81-100%)

4,5pp
menos que
en 2019

Situación Nutricional y Vulnerabilidad

Prevalencia de **obesidad total** según tramo RSH

	0-40	41-50	51-60	61-70	71-80	81-100	Riesgo RSH 0-40% VS 81-100%
2019	24,4%	24,2%	23,9%	24,2%	23,4%	21,2%	20,0%
2022	27,7%	27,5%	27,1%	26,3%	26,0%	23,3%	18,9%
Diferencia	3,3pp	3,3pp	3,2pp	2,1pp	2,6pp	2,1pp	-1,1pp

Fuente: Mapa Nutricional Junaeb 2019-2022, Registro Social de Hogares MDSF 2019-2022

Población
más vulnerable
(RSH 0-40%)

18,9%
+ de riesgo

de tener
**obesidad
total**

VS

Población
menos vulnerable
(RSH 81-100%)

1,1pp
menos que
en 2019

Conclusiones



- Estudiantes en niveles pre-escolar ingresan al sistema escolar con altos niveles de obesidad.
- Las y los estudiantes de 5° básico sobrepasan a todos los cursos evaluados, con la mayor prevalencia de obesidad y obesidad severa.
- En 5° básico deben considerarse los cambios físicos y emocionales que implica la entrada a la adolescencia en las/los estudiantes.
- La obesidad y la obesidad severa han seguido aumentando en 1° medio.
- Las y los estudiantes con mayor índice de vulnerabilidad, tienen un mayor porcentaje de riesgo (18,9%) de tener obesidad.
- Regiones del sur del país presentan mayor prevalencia a obesidad coincidente con la situación nutricional año 2019 (pre-pandemia) y 2021 (post pandemia).



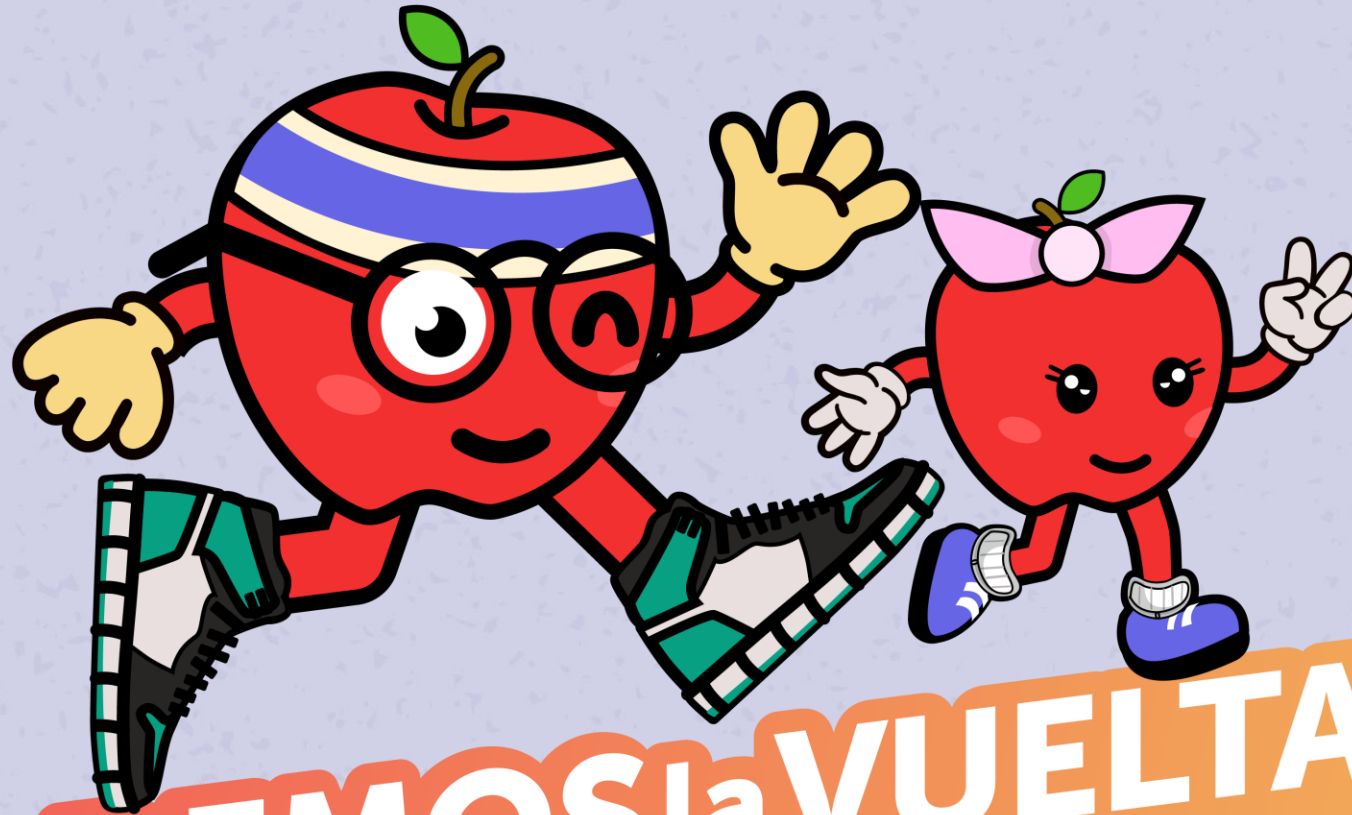
JUNAEB



Mapa 
Nutricional



RESULTADOS 2022



DEMOS la VUELTA
a la MANZANA

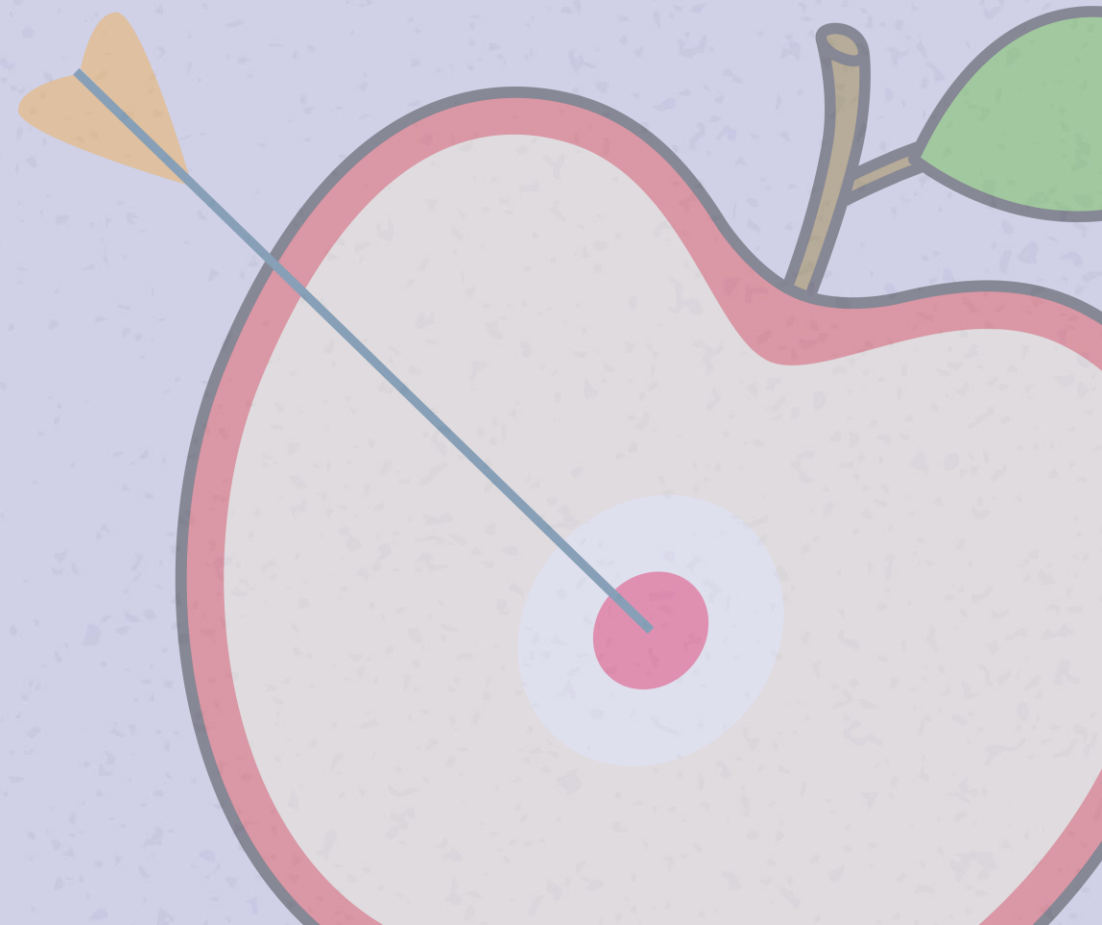
Punto de partida

- Tras los malos resultados del Mapa Nutricional 2021, Junaeb crea una mesa de trabajo intersectorial.
- El objetivo es **generar una respuesta intersectorial para combatir los altos índices de mal nutrición por exceso.**
- Se crea el **Plan Demos la Vuelta a la Manzana.**



Propósito

Favorecer ambientes educativos protectores de la salud integral para detener la aceleración de la malnutrición por exceso en estudiantes de educación parvularia, básica y enseñanza media.





JUNIO 2023

Ministerio del Medio Ambiente

Ministerio de la Mujer y Equidad de Género

Ministerio del Interior (Subsecretaría Prevención de Delito)

OCTUBRE 2022

Ministerio de Desarrollo Social y Familia (Elige Vivir Sano; Injuv; Chile Crece Contigo; Senadis)

Ministerio del Deporte

Ministerio de Salud

Ministerio de Trabajo y Previsión Social

Ministerio de Educación
(Subsecretaría de Educación Parvularia; Junji; Fundación Integra, Junaeb, Dirección de Educación Pública Superintendencia de Educación)

Sumamos Actores

2022

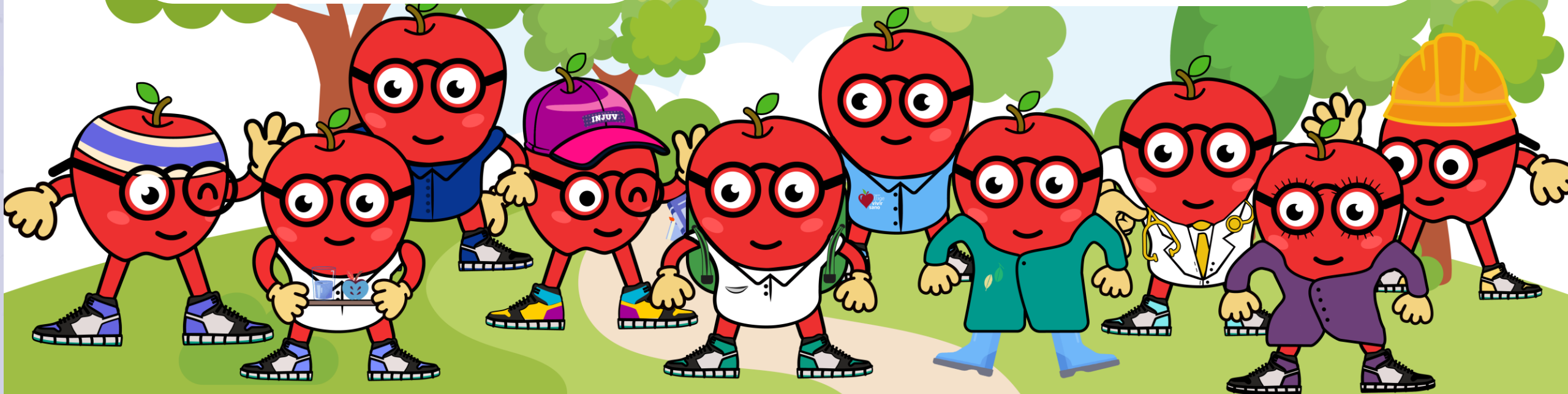
Octubre

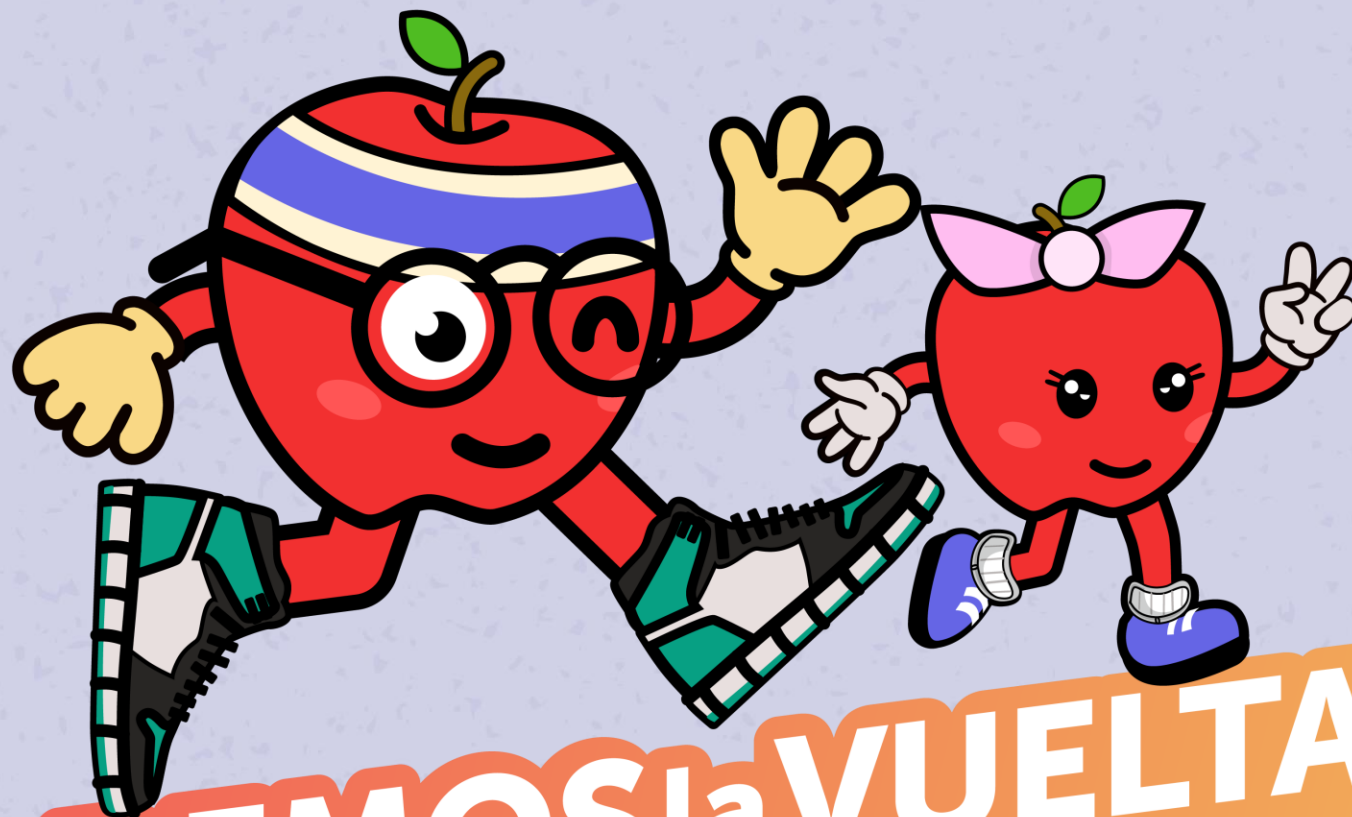
3 herramientas de diagnóstico y
12 de intervención inmediata
para abordar el problema

2023

Junio

40 intervenciones, planes, iniciativas,
programas, fondos concursables del Estado
que apuntan a favorecer ambientes
educativos protectores de la salud integral.





DEMOS la **VUELTA**
a la **MANZANA**